



# ΕΛΕΤΑΕΝ

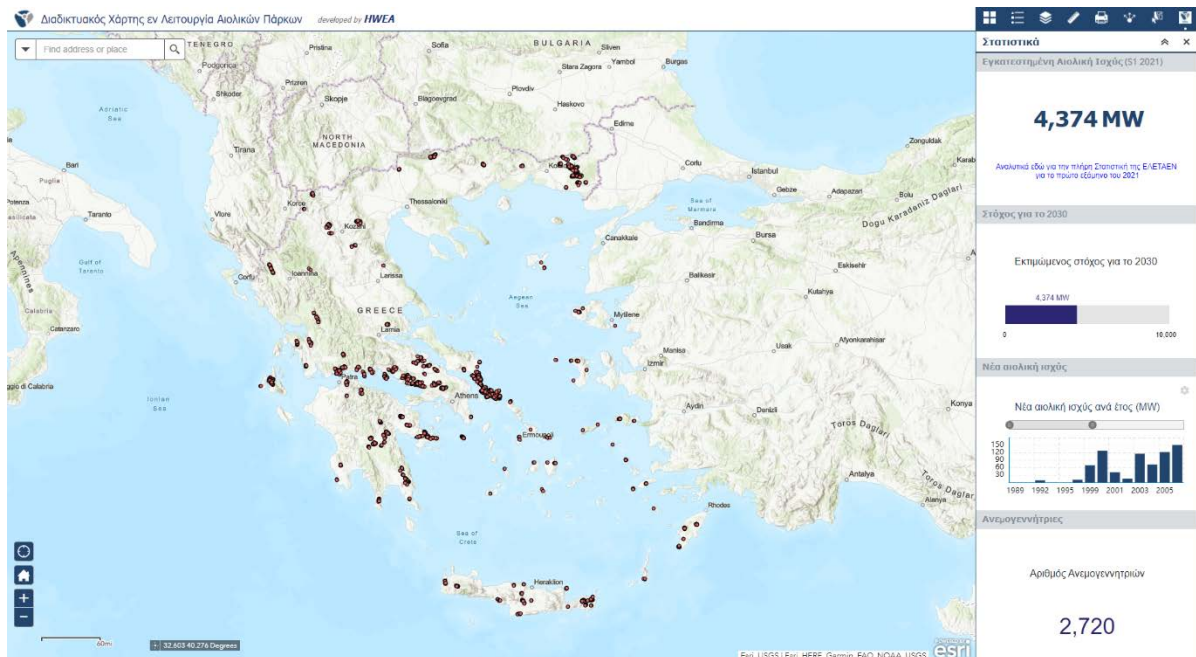
## ΕΛΛΗΝΙΚΗ ΕΠΙΣΤΗΜΟΝΙΚΗ ΕΝΩΣΗ ΑΙΟΛΙΚΗΣ ΕΝΕΡΓΕΙΑΣ

Παρασκευή, 19 Νοεμβρίου 2021

### ΔΕΛΤΙΟ ΤΥΠΟΥ

## Ο χάρτης της αιολικής ενέργειας από την ΕΛΕΤΑΕΝ

<https://arcg.is/5CuKu>



Αναρτήθηκε στον ιστότοπο της ΕΛΕΤΑΕΝ η [ηλεκτρονική εφαρμογή](#) με τον γεωπληροφοριακό χάρτη της ΕΛΕΤΑΕΝ. Ο χάρτης περιλαμβάνει όλα τα αιολικά πάρκα και τις ανεμογεννήτριες σε λειτουργία στην Ελλάδα το πρώτο εξάμηνο του 2021.

Ο χρήστης έχει τη δυνατότητα να περιηγηθεί στον χάρτη της Ελλάδας και να επιλέγει πολύγωνα αιολικών πάρκων ή ανεμογεννήτριες που επιθυμεί. Επιλέγοντας κάποιο πολύγωνο θα του εμφανιστεί ένα νέο παράθυρο με πληροφορίες του αιολικού πάρκου, μεταξύ των οποίων η ισχύς του, το πλήθος και ο τύπος των ανεμογεννητριών, η βεβαίωση παραγωγού, η εταιρεία έργου, το έτος έναρξης λειτουργίας, κ.ο.κ. Ομοίως και αν επιλέξει κάποια ανεμογεννήτρια. Κάθε αιολικό πάρκο έχει ένα μοναδικό κωδικό ή και υποκωδικό. Οι υποκωδικοί υποδηλώνουν τις περιπτώσεις επέκτασης, αποξήλωσης, repowering ή συνδυασμό αυτών για το συγκεκριμένο αιολικό πάρκο.

Στη δεξιά πλευρά του χάρτη εμφανίζεται μία μπάρα που δίνει δυνατότητα στο χρήστη να αλλάξει το υπόβαθρο του χάρτη, να εμφανίσει το υπόμνημα του χάρτη, να μετρήσει αποστάσεις, να εκτυπώσει τον χάρτη και να διαμοιραστεί τον σύνδεσμο. Επιπλέον, δίνονται

ΕΛΕΤΑΕΝ

Κώστα Βάρναλη 52 & Επιδαύρου, Χαλάνδρι 15233 (Πολύδροσο), τηλ. 2108081755, fax. 2106816837  
e-mail [info@eletaen.gr](mailto:info@eletaen.gr) web [www.eletaen.gr](http://www.eletaen.gr)





ενδιαφέρουσες στατιστικές πληροφορίες σχετικά με την συνολική εγκατεστημένη ισχύ στην Ελλάδα, πού βρισκόμαστε συγκριτικά με τον εκτιμώμενο στόχο για το 2030, πόσα MW αιολικής ενέργειας προστέθηκαν ανά έτος κλπ.

Η βάση δεδομένων του χάρτη αποτελεί συνδυασμό στοιχείων από τα ανοιχτά δεδομένα της Ρυθμιστικής Αρχής Ενέργειας (ΡΑΕ) και από τη βάση δεδομένων της Στατιστικής Αιολικής Ενέργειας που δημοσιεύει η ΕΛΕΤΑΕΝ και στόχος είναι να επικαιροποιείται κάθε εξάμηνο.

Η ΕΛΕΤΑΕΝ έχει καταβάλει κάθε δυνατή προσπάθεια να διασταυρώσει και να επιβεβαιώσει τα δεδομένα. Ωστόσο, δεν εγγυάται την ακρίβειά τους. Ο χάρτης δημιουργήθηκε μέσω της εφαρμογής ArcGIS Pro της ESRI.